

ATTIVITÀ SPERIMENTALI

PER LE BAMBINE E I BAMBINI E I LORO GENITORI



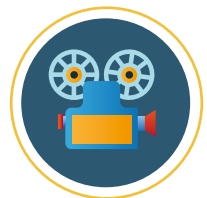
Corsi di yoga con il metodo Balyayoga

si avvale del gioco, delle fiabe della musica e del canto per accompagnare i bambini nella crescita fisica e psichica, alla scoperta di sé



Laboratori di circo sociale

una metodologia didattica ed educativa fondata sull'arte educazione come strumento per sviluppare la psico motricità e la consapevolezza del proprio corpo, l'autonomia, la cooperazione e l'autodisciplina.



Laboratori di educazione all'immagine, rassegne cinematografiche

percorsi di formazione sulla lettura e decodifica dei linguaggi televisivi e cinematografici dei prodotti per la prima infanzia



Il progetto prevede una fase costante di valutazione e monitoraggio e l'adozione di processi di management volti a garantire il corretto funzionamento del Servizio.

PER INFORMAZIONI ED ISCRIZIONI:

**Centro Sperimentale per la Prima Infanzia e la Genitorialità
"Il Favoloso Mondo" Via Marche 1, Bari - Tel. 080-9758750 -
Mail: ilfavolosomondo@fgp2.it**

Maggiori informazioni sul Fondo per il contrasto della povertà educativa minorile - Impresa Sociale "Con i bambini" sono disponibili sul sito www.conibambini.org

IL PROGETTO "IL FAVOLOSO MONDO" È REALIZZATO IN COLLABORAZIONE CON:



CENTRO SPERIMENTALE PER LA PRIMA INFANZIA E LA GENITORIALITÀ

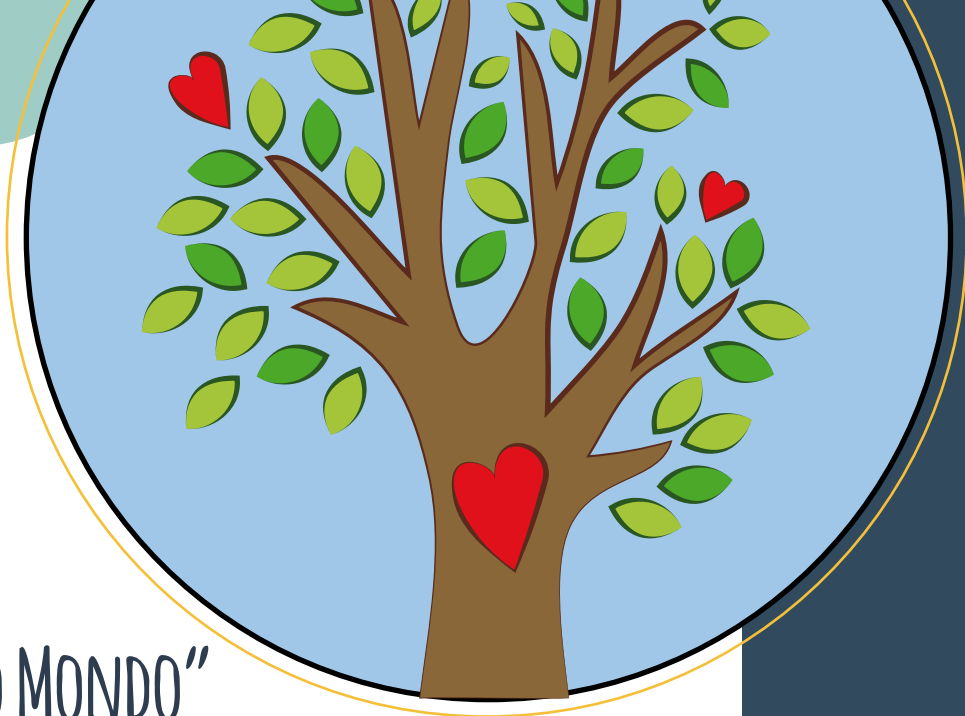


PROGETTO SELEZIONATO DALL'IMPRESA SOCIALE
CON I BAMBINI NELL'AMBITO DEL FONDO PER IL CONTRASTO
DELLA POVERTÀ EDUCATIVA MINORILE.



“IL FAVOLOSO MONDO”

Promuove la nascita di una comunità educante e si propone di rispondere in modo personalizzato ai bisogni dei bambini e delle famiglie. Il progetto, della durata di **24 mesi**, sarà rivolto a circa **600 bambini** del territorio e **330 nuclei familiari**, sia italiani che stranieri.



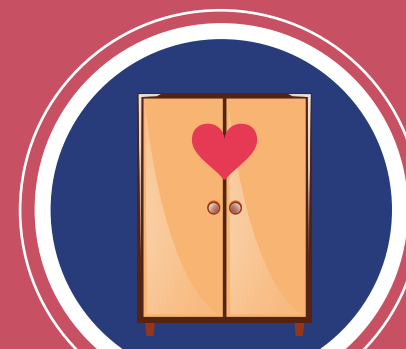
Il Centro Ludico sperimentale per la Prima Infanzia

è rivolto a bambine e bambini e di 0-36 mesi e 3-6 anni. E' ispirato ad una didattica alternativa di ispirazione montessoriana e neo umanista, attenta allo sviluppo psico-fisico del bambino secondo percorsi personalizzati che lo rendano autonomo, libero, sicuro e a proprio agio. Prevede aperture diurne, pomeridiane e serali per facilitare la conciliazione dei tempi di vita - lavoro e favorire momenti dedicati ai genitori e alla coppia.



L'Emporio sociale Charity Shop

le famiglie possono donare, scambiare e acquistare abbigliamento e accessori, di qualità, per la prima infanzia e la maternità, promuovendo la cultura del riutilizzo e la lotta allo spreco.



Centro sperimentale per la genitorialità

offre consulenze, percorsi formativi e seminari tematici per gruppi di genitori, nonni e adulti, al fine di sostenerli nel compito di educare vivendo un'esperienza di crescita personale. Saranno attivati corsi di accompagnamento alla gravidanza ed attività di sostegno all'allattamento al seno e alla genitorialità consapevole